

Réf.: TLX-2264

16,56 € HT (19,81 € TTC)

**DESCRIPTIF :**

SOUS-VÊTEMENTS THERMIQUE TEE-SHIRT MANCHES LONGUES
 Les sous vêtements ESTEX ont été étudiés pour les professionnels, dont l'exercice de l'activité se situe à l'extérieur ou dans des lieux froids : BPTP, DDE, pompiers, agriculteurs, frigoriste, collectivités, administrations, etc...

Épais, absorbants, élastiques comme seconde peau, maintiennent votre corps à la bonne température, vous ressentez une sensation de bien être, même lors de positions statiques prolongée et dans des conditions atmosphériques difficiles. Le coton est une matière naturelle et noble au toucher doux, résistant, durable et d'un entretien facile. Même après de nombreux lavages, les sous vêtements ESTEX ne rétrécissent pas, ils gardent leur jeunesse comme au premier jour.

Double surpiqure au col, col ras de cou, large bord côte élastique, manches longues.

Tissu ESTEX : 60% Polyester respirant/40% coton, tricotage Interlock, 210/220gr/m².

NORMES :

SANS NORME

COLORIS :Coloris unis:

Attention, ces couleurs peuvent varier selon la configuration de votre écran et/ou imprimante

 gris clair
TAILLES :

M ; L ; XL ; XXL

REMARQUES :

Article sur stock sous réserve de confirmation

Réf.: TLX-2263

18,42 € HT (22,03 € TTC)

**DESCRIPTIF :****SOUS-VÊTEMENTS THERMIQUE CALECON LONG**

Les sous vêtements ESTEX ont été étudiés pour les professionnels, dont l'exercice de l'activité se situe à l'extérieur ou dans des lieux froids : BPTP, DDE, pompiers, agriculteurs, frigoriste, collectivités, administrations, etc...

Epais, absorbants, élastiques comme seconde peau, maintiennent votre corps à la bonne température, vous ressentez une sensation de bien être, même lors de positions statiques prolongée et dans des conditions atmosphériques difficiles. Le coton est une matière naturelle et noble au toucher doux, résistant, durable et d'un entretien facile. Même après de nombreux lavages, les sous vêtements ESTEX ne rétrécissent pas, ils gardent leur jeunesse comme au premier jour.

Double surpiqûre au col, col ras de cou, large bord côte élastique, manches longues.

Tissu ESTEX : 60% Polyester respirant/40% coton, tricotage Interlock, 210/220gr/m².

NORMES :

SANS NORME

COLORIS :Coloris unis:

Attention, ces couleurs peuvent varier selon la configuration de votre écran et/ou imprimante

 gris clair
TAILLES :

M ; L ; XL ; XXL

REMARQUES :

Article sur stock sous réserve de confirmation

Réf.: DP-FINLAND

22,92 € HT (27,41 € TTC)


**DESCRIPTIF :**

CALECON LAINE POLAIRE POLYESTER
 PRODUITS DISPONIBLES JUSQU'À ÉPUISEMENT DES STOCKS
 PRODUITS DISPONIBLES JUSQU'À ÉPUISEMENT DES
 STOCKS Caleçon polyester laine polaire, taille serrée par élastique
 intérieur, braguette fermée par velcro, soufflet d'aisance à l'entrejambe,
 élastique de maintien dessous de pied.

Matériaux : 100% polyester laine polaire

NORMES :

SANS NORME

COLORIS :Coloris unis:*Attention, ces couleurs peuvent varier selon la configuration de votre écran et/ou imprimante*
 bleu marine
TAILLES :

M ; L ; XL ; XXL

REMARQUES :

Délais de livraison moyen: 15 jours

Réf.: CN-2672-TERNI


28,80 € HT (34,44 € TTC)

**DESCRIPTIF :**

TEE-SHIRT MANCHES COURTES EN SIO-FIT VILOFT ACTIVE
Sous-vêtements thermique, manches courtes, col rond, tricot rectiligne.
Tissu : Sio-fit Viloft Active : 50% polyester/50% viscose, 160gr/m².

NORMES :

CE, SANS NORME

COLORIS :Coloris unis:*Attention, ces couleurs peuvent varier selon la configuration de votre écran et/ou imprimante* bleu marine**TAILLES :**

S ; M ; L ; XL ; XXL ; XXXL (tarif +20%)

REMARQUES :

Délais de livraison moyen: 3 semaines

Réf.: DKS-DTH50100

29,35 € HT (35,10 € TTC)

**DESCRIPTIF :****MAILLOT DE CORPS ML BASELAYER VEST DICKIES**

Ras du cou. Poignets côtelés. Coutures contrastées.

Tissu: 65% Bambou, 30% tencel, 5 % elasthanne. 180gr/m²**NORMES :**

SANS NORME

COLORIS :Coloris unis:*Attention, ces couleurs peuvent varier selon la configuration de votre écran et/ou imprimante*
 noir
TAILLES :

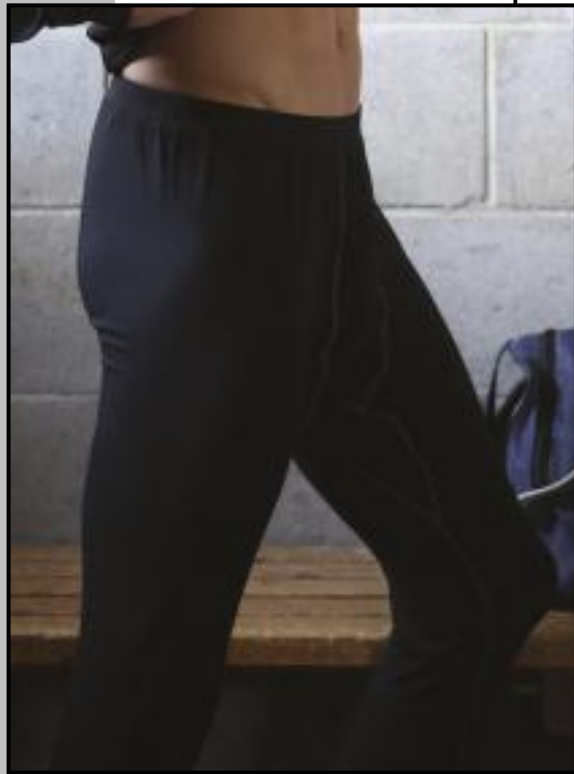
M ; L ; XL ; XXL

REMARQUES :

Délais de livraison moyen: 2 semaines

Réf.: DKS-DTH50000

29,35 € HT (35,10 € TTC)

**DESCRIPTIF :**

CALEÇON LONG CHAUD LONG JOHNS DICKIES

Taille et chevilles côtelées. Braguette à fente.

Coutures contrastées.

Tissu: 65% Bambou, 30% tencel, 5 % elasthanne. 180gr/m²**NORMES :**

SANS NORME

COLORIS :Coloris unis:*Attention, ces couleurs peuvent varier selon la configuration de votre écran et/ou imprimante*
 noir
TAILLES :

M ; L ; XL ; XXL

REMARQUES :

Délais de livraison moyen: 2 semaines

Réf.: CN-261A-NAVAN

50,33 € HT (60,19 € TTC)

DESCRIPTIF :

CALEÇON THERMIQUE SIOEN

Retail SIO-FIT Caleçon, thermique, avec braquette.

NORMES :

SANS NORME

COLORIS :Coloris unis:*Attention, ces couleurs peuvent varier selon la configuration de votre écran et/ou imprimante* gris**TAILLES :**

S ; M ; L ; XL ; XXL ; XXXL (tarif +20%)

REMARQUES :

Délais de livraison moyen: 3 semaines



Réf.: DP-VISBY

50,68 € HT (60,61 € TTC)

**DESCRIPTIF :****ENSEMBLE SOUS-VÊTEMENTS THERMIQUE**

Descriptif :

Ensemble sous-vêtement. Tee-shirt manches longues. Caleçon long.
Coutures plates.

Matériaux :

Tissu orange ou noir: 51% Bambou 49% Polyester

Tissu gris: 100% polypropylène

Points forts

DELTA CLIMAT : Isolation thermique en milieu froid. Sèche vite, n'absorbe pas l'eau, bon transfert de l'humidité.

DELTA ANATOM : Liberté de mouvements. Légèreté.

NORMES :**COLORIS :**Coloris multicolores et/ou à motifs:

bicolore gris/noir; bicolore orange/gris

TAILLES :

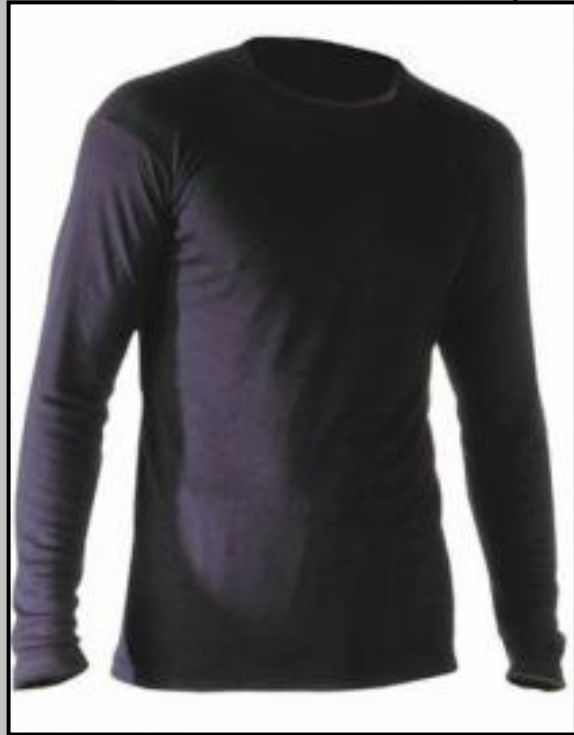
S ; M ; L ; XL ; XXL ; XXXL

REMARQUES :

Délais de livraison moyen: 15 jours

Réf.: CN-2673-TRAPANI

50,96 € HT (60,95 € TTC)

**DESCRIPTIF :**


T-SHIRT MANCHES LONGUES EN SIO-FIT VILOFT THERMAL

Sous-vêtements thermique, tricot interlock, bord côte au col, dos allongé, sans couture.

Tissu : Sio-fit Viloft Thermal : 50%polyester/50%Viscose (Viloft), 220g/m².

NORMES :

CE, SANS NORME

COLORIS :Coloris unis:*Attention, ces couleurs peuvent varier selon la configuration de votre écran et/ou imprimante*
 bleu marine
TAILLES :

S ; M ; L ; XL ; XXL ; XXXL (tarif +20%)

REMARQUES :

Délais de livraison moyen: 3 semaines

Réf.: CN-2674-TRENTO

57,61 € HT (68,90 € TTC)

**DESCRIPTIF :**


CALECON EN SIO-FIT VILOFT THERMAL

Sous-vêtements, Tricot qualité Interlock, Braguette sans fermeture.

Tissu : Sio-fit Viloft Thermal : 50%polyester/50%Viscose (Viloft), 220g/m².

NORMES :

CE, SANS NORME

COLORIS :Coloris unis:*Attention, ces couleurs peuvent varier selon la configuration de votre écran et/ou imprimante*
 bleu marine
TAILLES :

S ; M ; L ; XL ; XXL ; XXXL (tarif +20%)

REMARQUES :

Délais de livraison moyen: 3 semaines

Réf.: CN-2692-TARANTO

90,87 € HT (108,68 € TTC)

**DESCRIPTIF :****SOUS-PULL EN SIO-FIT VILOFT**

Bonne isolation thermique, bonne évacuation de l'humidité, séchage rapide.

Extérieur

- Col rond
- Coupe-vent en tricot bas des manches


Matière

48% Polyester 48% Viloft 4% elasthane -280 g/m²**NORMES :**

CE, SANS NORME

COLORIS :Coloris unis:

Attention, ces couleurs peuvent varier selon la configuration de votre écran et/ou imprimante

 bleu marine
TAILLES :

S ; M ; L ; XL ; XXL ; XXXL (tarif +20%)

REMARQUES :

Délais de livraison moyen: 3 semaines

Réf.: CN-2691-TREVISO

144,04 € HT (172,27 € TTC)

**DESCRIPTIF :****PULL A COL ROULE EN SIO-FIT VILOFT**

Bonne isolation thermique, bonne évacuation de l'humidité, séchage rapide.

- Coutures piquées
- Dos allongé

Extérieur

- Col droit
- Fermeture par glissière
- Poignet élastiqué

Matière


48% Polyester - 48% Viloft - 4% elasthane - 300 g/m²

NORMES :

CE, SANS NORME

COLORIS :Coloris unis:

Attention, ces couleurs peuvent varier selon la configuration de votre écran et/ou imprimante

 bleu marine

TAILLES :

S ; M ; L ; XL ; XXL ; XXXL (tarif +20%)

REMARQUES :

Délais de livraison moyen: 3 semaines