

Réf.: BPG-1567686

26,88 € HT (32,15 € TTC)

**DESCRIPTIF :****JUPE DE SERVICE COMFORTEC STRETCH BP**

Coupe jean, taille ajustée avec passants pour ceinture, 2 poches latérales, 2 poches revolver, fente d'aisance au dos.

Super-élastique : 20 % d'extensibilité, excellent confort de port.

Longueur: 55cm

Tissu: 48% coton / 48% polyester / 4% élastofiline -230g/m<sup>2</sup>

Adapté au lavage industriel

Lavable à 95°C

**NORMES :****COLORIS :**

Coloris unis:

*Attention, ces couleurs peuvent varier selon la configuration de votre écran et/ou imprimante*

 noir

**TAILLES :**

36 ; 38 ; 40 ; 42 ; 44 ; 46 ; 48 ; 50 ; 52 (tarif +10%); 54 (tarif +10%); 56 (tarif +20%)

**REMARQUES :**

Délais de livraison moyen: 12 jours



Réf.: MOL-22355622

30,76 € HT (36,79 € TTC)

**DESCRIPTIF :****JUPE DE SERVICE MOLINEL**

Coupe droite, 2 poches devant, entrées de poche arrondies, 2 poches dos passepoilées, 2 pinces dos, longueur 52 cm.

Polyester viscose élasthane

**NORMES :**

SANS NORME

**COLORIS :**Coloris unis:

*Attention, ces couleurs peuvent varier selon la configuration de votre écran et/ou imprimante*

■ noir

**TAILLES :**

34 ; 36 ; 38 ; 40 ; 42 ; 44 ; 46 ; 48 ; 50 ; 52 ; 54 ; 56 (tarif +10%)

**REMARQUES :**

Délais de livraison moyen: 4 semaines

Réf.: MOL-22032782

31,30 € HT (37,43 € TTC)

**DESCRIPTIF :****JUPE SERVEUSE MOLINEL**

Coupe droite, 2 poches devant, entrées de poche arrondies, 2 poches dos passepoilées, 2 pinces dos, longueur 52 cm.

100% polyester

**NORMES :**

SANS NORME

**COLORIS :**Coloris unis:

*Attention, ces couleurs peuvent varier selon la configuration de votre écran et/ou imprimante*

■ noir

**TAILLES :**

34 ; 36 ; 38 ; 40 ; 42 ; 44 ; 46 ; 48 ; 50 ; 52 ; 54 ; 56 (tarif +10%)

**REMARQUES :**

Délais de livraison moyen: 4 semaines

Réf.: JLS-CLAIRE

36,49 € HT (43,64 € TTC)

**DESCRIPTIF :****JUPE DE TAILLEUR FEMME**

Jupe avec pinces devant et dos, ceinture élastiquée côtés, fente bas.  
Tissu : 53% polyester/ 43% laine/4% lycra, 193g/m<sup>2</sup>.

**NORMES :**

SANS NORME

**COLORIS :**Coloris unis:

*Attention, ces couleurs peuvent varier selon la configuration de votre écran et/ou imprimante*

**TAILLES :**

36 ; 38 ; 40 ; 42 ; 44 ; 46 ; 48 ; 50 (tarif +10%); 52 (tarif +10%); 54 (tarif +15%)

**REMARQUES :**

Délais de livraison moyen: 12 jours

Réf.: NOR-1300

36,97 € HT (44,22 € TTC)

**DESCRIPTIF :****JUPE DROITE FEMME SANS POCHE**

Pincés devant et dos, fermeture à glissière au centre du dos, fente au dos.  
Tissu : 100% polyester

**NORMES :**

SANS NORME

**COLORIS :**Coloris unis:

*Attention, ces couleurs peuvent varier selon la configuration de votre écran et/ou imprimante*

	bleu marine
	bleu roy
	bordeaux
	gris clair
	gris fonce
	noir
	rouge
	vert fonce

**TAILLES :**

36 ; 38 ; 40 ; 42 ; 44 ; 46 ; 48 ; 50 ; 52 ; 54 (tarif +15%)

**REMARQUES :**

Délais de livraison moyen: 6 semaines

Réf.: MZ-90-JUPE

45,14 € HT (53,99 € TTC)

**DESCRIPTIF :****JUPE DOUBLÉE FENTE AU DOS**

Devant : Poches inclinées sur les côtés; pinces.

Dos : Fente au dos, fermeture à glissière fermée au centre arrière; pinces.

Taille : Cintrée avec ceinture.

Doublure : Doublée.

Bas : Collé.

Hauteur jupe : T36 à T46 : 61cm; T48 à T52 : 62cm; T54 à T56 : 64cm.

Tissu et doublure : 100% polyester, 219gr/m<sup>2</sup>.**NORMES :**

CE

**COLORIS :**Coloris unis:*Attention, ces couleurs peuvent varier selon la configuration de votre écran et/ou imprimante***TAILLES :**

36 ; 38 ; 40 ; 42 ; 44 ; 46 ; 48 ; 50 ; 52 ; 54 ; 56

**REMARQUES :**

Délais de livraison moyen: 3 semaines

Réf.: NOR-1301

47,20 € HT (56,45 € TTC)

**DESCRIPTIF :**

JUPE DROITE FEMME SANS POCHE ETE

Pincés devant et dos, fermeture à glissière au centre du dos, fente au dos.

Tissu : 55% polyester / 45% laine.

**NORMES :**

SANS NORME

**COLORIS :**Coloris unis:*Attention, ces couleurs peuvent varier selon la configuration de votre écran et/ou imprimante*

	beige
	bleu marine
	chocolat
	gris clair
	gris foncé
	kaki foncé
	marron clair
	noir
	vert clair

**TAILLES :**

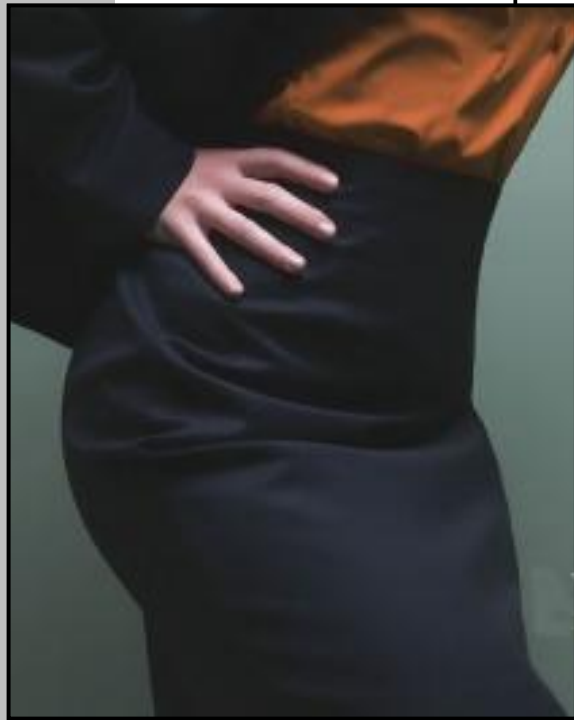
36 ; 38 ; 40 ; 42 ; 44 ; 46 ; 48 ; 50 ; 52 ; 54 (tarif +15%)

**REMARQUES :**

Délais de livraison moyen: 6 semaines

Réf.: NOR-1303

47,20 € HT (56,45 € TTC)

**DESCRIPTIF :****JUPE DROITE FEMME SANS POCHE HIVER**

Pincés devant et dos, fermeture à glissière au centre du dos, fente au dos.  
Tissu : 65% laine / 35% polyester.

**NORMES :**

SANS NORME

**COLORIS :**Coloris unis:

*Attention, ces couleurs peuvent varier selon la configuration de votre écran et/ou imprimante*

	beige
	bleu marine
	chocolat
	gris clair
	gris fonce
	kaki fonce
	marron clair
	noir
	vert clair

**TAILLES :**

36 ; 38 ; 40 ; 42 ; 44 ; 46 ; 48 ; 50 ; 52 ; 54 (tarif +15%)

**REMARQUES :**

Délais de livraison moyen: 6 semaines

Réf.: NOR-1304

50,92 € HT (60,90 € TTC)

**DESCRIPTIF :****JUPE DROITE FEMME SANS POCHE**

Pinces devant et dos, fermeture à glissière au centre du dos, fente au dos.  
Tissu : 54% polyester / 44% laine / 2% lycra.

**NORMES :**

SANS NORME

**COLORIS :**Coloris unis:

*Attention, ces couleurs peuvent varier selon la configuration de votre écran et/ou imprimante*

	beige
	bleu marine
	chocolat
	gris clair
	gris fonce
	kaki fonce
	marron clair
	noir
	vert clair

**TAILLES :**

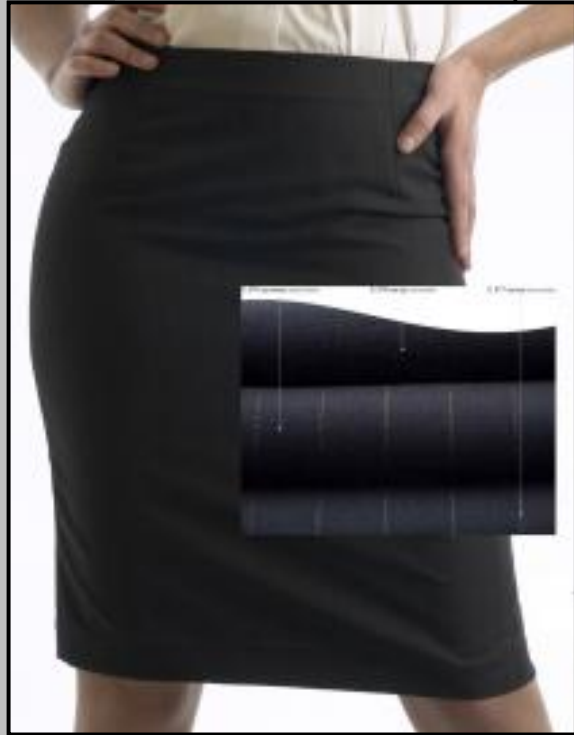
36 ; 38 ; 40 ; 42 ; 44 ; 46 ; 48 ; 50 ; 52 ; 54 (tarif +15%)

**REMARQUES :**

Délais de livraison moyen: 6 semaines

Réf.: NOR-1305

50,92 € HT (60,90 € TTC)

**DESCRIPTIF :****JUPE DROITE FEMME SANS POCHE**

Pincés devant et dos, fermeture à glissière au centre du dos, fente au dos.  
Tissu : 54% polyester / 44% laine / 2% lycra.

**NORMES :**

SANS NORME

**COLORIS :**Coloris multicolores et/ou à motifs:

rayé beige; rayé bleu; rayé rouge

**TAILLES :**

36 ; 38 ; 40 ; 42 ; 44 ; 46 ; 48 ; 50 ; 52 ; 54 (tarif +15%)

**REMARQUES :**

Délais de livraison moyen: 6 semaines